



Fusion Analysis

21 กุมภาพันธ์ 2556

นักวิเคราะห์: กมลชัย พลอินทวงษ์

เลขทะเบียนนักวิเคราะห์: 18239

Tel. (662) 801 9100 ต่อ 9341

Kamolchai@trinitythai.com



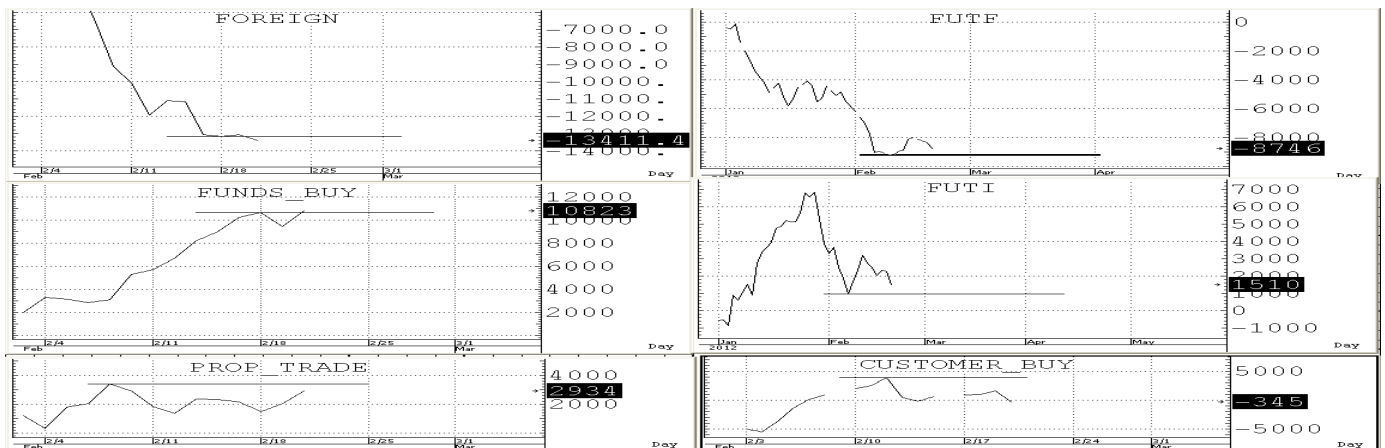
โอบ
 เลี้ยว
 ักย

Market Sense



SET INDEX 1,546.64 Volume 63,088 ล้านบาท

ดัชนีเปิด Gap กระโดดขึ้นมาอีกครั้งโดยทำ New High ของวันที่ 1,547 และยังคงยืนปิดเหนือ EMA (10) ที่ 1,517 ได้ต่อจึงทำให้ยังคงภาพเชิงบวกในช่วงสั้น ๆ อยู่ โดย SET มี R of Monthly chart ที่ 1,554 +/-3 โดยมีแนวรับสั้นๆของ EMA (5) ที่ 1,530 **โดยหาก SET ไม่สามารถยืนปิดเหนือ EMA (10) ได้ก็จะทำให้เกิด SELL SIGNAL กดดัน SET ให้ถอยลงมายังแนวรับถัดไปของ WMA (5) แถวๆ 1,504 ก่อน**



บริษัทหลักทรัพย์ ทรินิตี้ จำกัด, 179 อาคารบางกอก ซิตี้ ทาวเวอร์ ชั้น 25-26, 29 ถนนสาทรใต้ เขตสาทร กรุงเทพฯ 10120 โทรศัพท์ 0-2801-9100 โทรสาร. 0-2343-9681

รายงานฉบับนี้จัดทำขึ้นโดยข้อมูลที่ปรากฏและเชื่อว่าเป็นที่น่าเชื่อถือได้แต่ไม่ถือเป็นการยืนยันความถูกต้องและความสมบูรณ์ของข้อมูลนั้นๆ โดยบริษัทหลักทรัพย์ ทรินิตี้ จำกัด ผู้จัดทำขอสงวนสิทธิ์ในการเปลี่ยนแปลงความเห็นหรือประมาณการณต่างๆ ที่ปรากฏในรายงานฉบับนี้โดยไม่ต้องแจ้งล่วงหน้า รายงานฉบับนี้มีวัตถุประสงค์เพื่อใช้ประกอบการตัดสินใจของนักลงทุน โดยไม่ได้เป็นการชี้นำหรือชักชวนให้นักลงทุนทำการซื้อหรือขาย หลักทรัพย์ หรือตราสารทางการเงินใดๆ ที่ปรากฏในรายงาน



SHORT-TERM TRADING

THAI	Trading buy	ปิด: 25.5	แนวรับ: 25.25-24.5	แนวต้าน: 27-27.75
-------------	--------------------	------------------	---------------------------	--------------------------

ราคา Break out Triangle pattern up with volume support ขึ้นมาอีกทั้งยังเป็นหุ้นที่ Trade below Book value when compare to AAV แกรมยังวิ่งไปไม่ครบ Momentum รวมทั้ง Indicator ระยะสั้นและยาวก็ยังคงอยู่ในช่องสัญญาณเชิงบวกที่ทำให้ Trading ได้หากไม่ถอยหลุด S ที่ให้ลงมา



TTCL	Trading buy	ปิด: 39.5	แนวรับ: 39.25-37.75	แนวต้าน: 40.75-42.25 R=45-46.5
-------------	--------------------	------------------	----------------------------	---------------------------------------

ราคา Form Triangle pattern ที่รอคอยการ break out up with expanding volume (such as SRICHA ที่ทะลุขึ้นมารอล่วงหน้าแล้ว)รวมทั้ง Indicator ระยะสั้นและยาวก็ยังคงอยู่ในช่องสัญญาณเชิงบวกที่ทำให้ Trading ได้หากไม่ถอยหลุด S ที่ให้ลงมา



DTAC	Trading buy	ปิด: 87.25	แนวรับ: 86.75-85.25	แนวต้าน: 88.5-90.0
-------------	--------------------	-------------------	----------------------------	---------------------------

ราคา Form Triangle pattern ที่รอคอยการ break out up with expanding volume อยู่อีกทั้ง Indicator ระยะยาวก็ยังคงอยู่ในช่องสัญญาณเชิงบวกที่ทำให้ Trading ได้หากไม่ถอยหลุด S ที่ให้ลง



บริษัทหลักทรัพย์ ทรินิตี้ จำกัด, 179 อาคารบางกอก ซิตี้ ทาวเวอร์ ชั้น 25-26, 29 ถนนสาทรใต้ เขตสาทร กรุงเทพฯ 10120 โทรศัพท์ 0-2801-9100 โทรสาร 0-2343-9681

รายงานฉบับนี้จัดทำขึ้นโดยข้อมูลเท่าที่ปรากฏและเชื่อว่าเป็นที่น่าเชื่อถือได้แต่ไม่ถือเป็นการยืนยันความถูกต้องและความสมบูรณ์ของข้อมูลนั้นๆ โดยบริษัทหลักทรัพย์ ทรินิตี้ จำกัด ผู้จัดทำขอสงวนสิทธิ์ในการเปลี่ยนแปลงความเห็นหรือประมาณการต่างๆ ที่ปรากฏในรายงานฉบับนี้โดยไม่คิดล่วงหน้า รายงานฉบับนี้มีวัตถุประสงค์เพื่อใช้ประกอบการตัดสินใจของนักลงทุน โดยไม่ได้เป็นการชี้นำหรือชักชวนให้ นักลงทุนทำการซื้อหรือขาย หลักทรัพย์ หรือตราสารทางการเงินใดๆ ที่ปรากฏในรายงาน



หุ้นปล่อยขาย (จับตา)



TGC ราคาพักตัวในTriangle that wait for break out up with volume support อยู่ตั้งนั้นหากสามารถยืนเหนือ 5.9 ได้แน่น ๆ ก็จะสามารถค่อย ๆ ขึ้นมา test แนวต้านในลำดับถัดไปที่ 7.0+/- ได้โดยมีด่านสั้น ๆ ในระหว่างทางที่ 6.3-6.5 ก่อน



JTS ราคา Break out triangle up with volume support ขึ้นมาได้ ตั้งนั้นหากสามารถยืนเหนือ 2.4 ได้แน่น ๆ ก็จะสามารถค่อย ๆ ขึ้นมา test แนวต้านในลำดับถัดไปที่ 2.80+/- ได้โดยมีด่านสั้น ๆ ที่ 2.60-2.64 ก่อน